

Les fiches mémo de la Dane



Nom de l'outil :	Catégorie :
Easel.ly	Infographie

Caractéristiques :
<input type="checkbox"/> A télécharger <input checked="" type="checkbox"/> En ligne / <input checked="" type="checkbox"/> Anglais <input type="checkbox"/> Français / <input checked="" type="checkbox"/> Compte <input type="checkbox"/> Anonyme / Difficulté :
Accessible sur

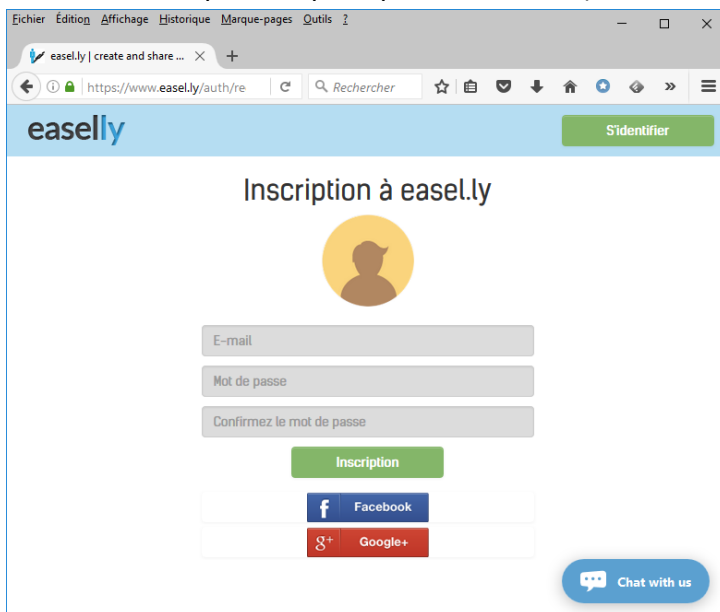
Rendez-vous sur <https://easel.ly>

Cliquer sur le bouton **Inscription gratuite**.

1.

Créer un compte

Si vous ne souhaitez pas créer un compte, vous pouvez vous connecter à easel.ly en utilisant votre compte Google+ ou Facebook. Nous avons choisi de créer un compte. Pour cela, saisissez votre adresse mèl et choisissez un mot de passe (mélangez les majuscules, les minuscules, les chiffres et les caractères spéciaux pour plus de sécurité).



2.

Choisir un visuel

L'intérêt d'Easel.ly c'est de pouvoir utiliser un visuel prédéfini. Pour autant, vous pouvez modifier chaque élément comme on le verra un peu plus tard.

Commencez par choisir parmi les visuels publics celui qui vous convient le plus.

Vous pouvez affiner votre recherche avec le moteur de recherche intégré (partie gauche de l'écran) :

Vous pouvez lancer une recherche par mot-clé.

Vous pouvez aussi choisir une catégorie.

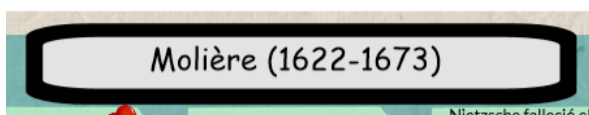
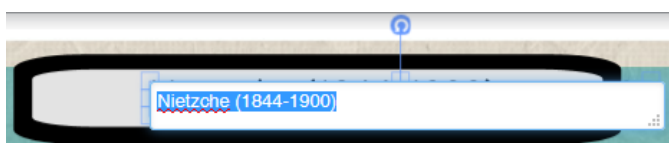
Faites défiler les visuels et cliquer sur celui qui vous intéresse. Dans le cas présent, nous avons choisi un visuel présentant la biographie de Nietzsche qui va nous servir pour faire celle de Molière.

3.

Créer sa première infographie

Il est souvent plus facile de créer une infographie après avoir réfléchi aux contenus et préparer les grandes lignes. Nous avons donc déjà fait des recherches sur Molière (textes, images).

Pour modifier un élément contenant du texte, il suffit de faire un double-clic. Prenons l'exemple de l'intitulé de l'infographie. Quand le texte est en surbrillance, vous pouvez saisir votre nouveau texte. Pour valider, cliquer simplement à l'extérieur de votre infographie.



La mise en forme de l'ancien texte est respectée mais vous pouvez la changer.

Il faut toujours sélectionner l'élément que l'on veut modifier.

En cliquant sur le texte à modifier, vous avez peut-être remarqué un menu qui apparaît juste au-dessus de votre infographie ? En passant la souris sur chaque fonctionnalité, vous aurez une description dans une infobulle.



Supprimer l'élément sélectionné (vous pouvez aussi utiliser la touche Suppr de votre clavier)



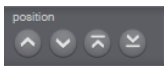
Verrouiller l'élément pour qu'il ne soit plus modifiable ou déplaçable



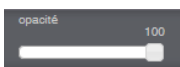
Copier un élément



Gras - Italique - Souligné - Ombre



Changer la position de l'élément (en avant ou arrière)



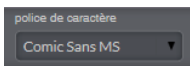
Changer l'opacité de l'élément (par défaut, elle est à 100 %)



Palette de couleurs



Alignement du texte (gauche, centre, droite)



Police de caractère et



Taille de la police de caractère



Rajout d'un lien hypertexte

Si des éléments vous semblent superflus, supprimez-les après les avoir sélectionnés.

Easel.ly met à votre disposition des éléments graphiques :



Pour changer de modèle (visuel)

Pour ajouter un objet (utiliser le moteur de recherche ou choisir une catégorie)

Pour ajouter un média (photo, vidéo Youtube, fichier personnel)

Pour changer d'arrière-plan

Pour dessiner un trait ou une flèche

Pour utiliser une flèche ou d'autres formes (bulles...)

Pour ajouter un texte préformaté

Pour ajouter un graphique préformaté

Pour ajouter un fichier (depuis son ordinateur personnel ou une clé USB)

Pour zoomer ou dézoomer

Pour ajouter une grille (non visible à l'impression mais utile pour aligner les différents éléments)

Pour annuler ou rétablir une action

Pour un aperçu (cliquer sur **Sortie** pour revenir à la page principale)

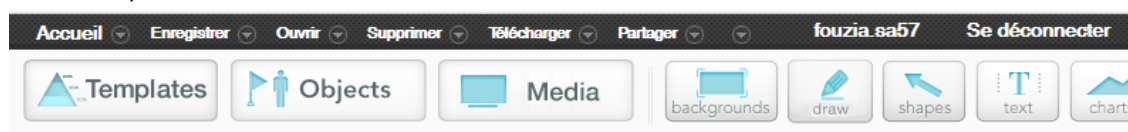
Remarque : Pour déplacer un élément, cliquer sur celui-ci et faites-le glisser jusqu'à l'emplacement désiré.

4. Enregistrer et télécharger son infographie

1 – Enregistrer

Nous conseillons d'enregistrer le travail au fur et à mesure de son avancée.

Pour cela, utiliser le menu en haut de votre écran :



Cliquer sur **Enregistrer** puis choisir un nom pour le visuel (= l'infographie).

2 – Télécharger

Cliquer sur **Télécharger** puis PDF (le format que chacun peut lire).