



Nom de l'outil :
Anki – Utilisation des marqueurs
Catégorie :
Cartes mémoires

Caractéristiques :	Accessibilité – Difficulté :
 <input type="checkbox"/> Anglais <input checked="" type="checkbox"/> Français <input type="checkbox"/> Compte <input checked="" type="checkbox"/> Anonyme	 ★★★★★

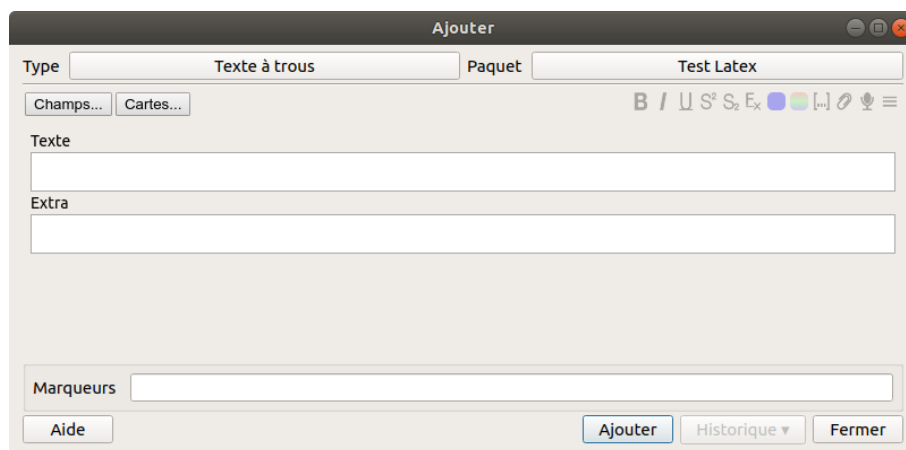
Anki est un logiciel libre permettant d'apprendre et de réviser des cartes-mémoires grâce à la répétition espacée.

Cette fiche mémo va vous permettre de découvrir comment utiliser l'ajout de marqueurs (Tags) afin de faciliter la recherche, le classement ou les révisions.

1. Ajouter des marqueurs aux cartes

Il est possible d'ajouter des marqueurs lors de la création des cartes ou bien de revenir sur ces dernières afin de les compléter.

Pour ajouter un marqueur il suffit de le saisir dans le champ *marqueurs*



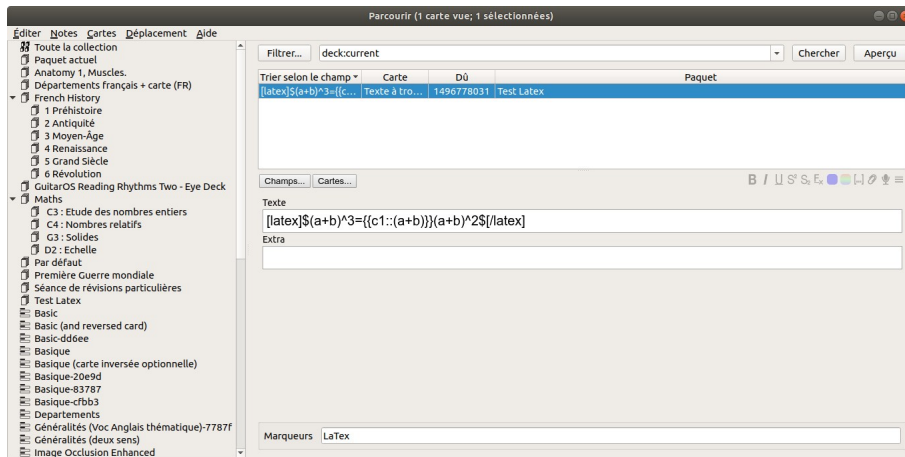
Il est possible d'ajouter plusieurs mots comme marqueurs, les mots séparés par des espaces seront considérés comme des marqueurs.

Par exemple si vous saisissez :

[Histoire France] 2 marqueurs **Histoire** et **France** seront créés

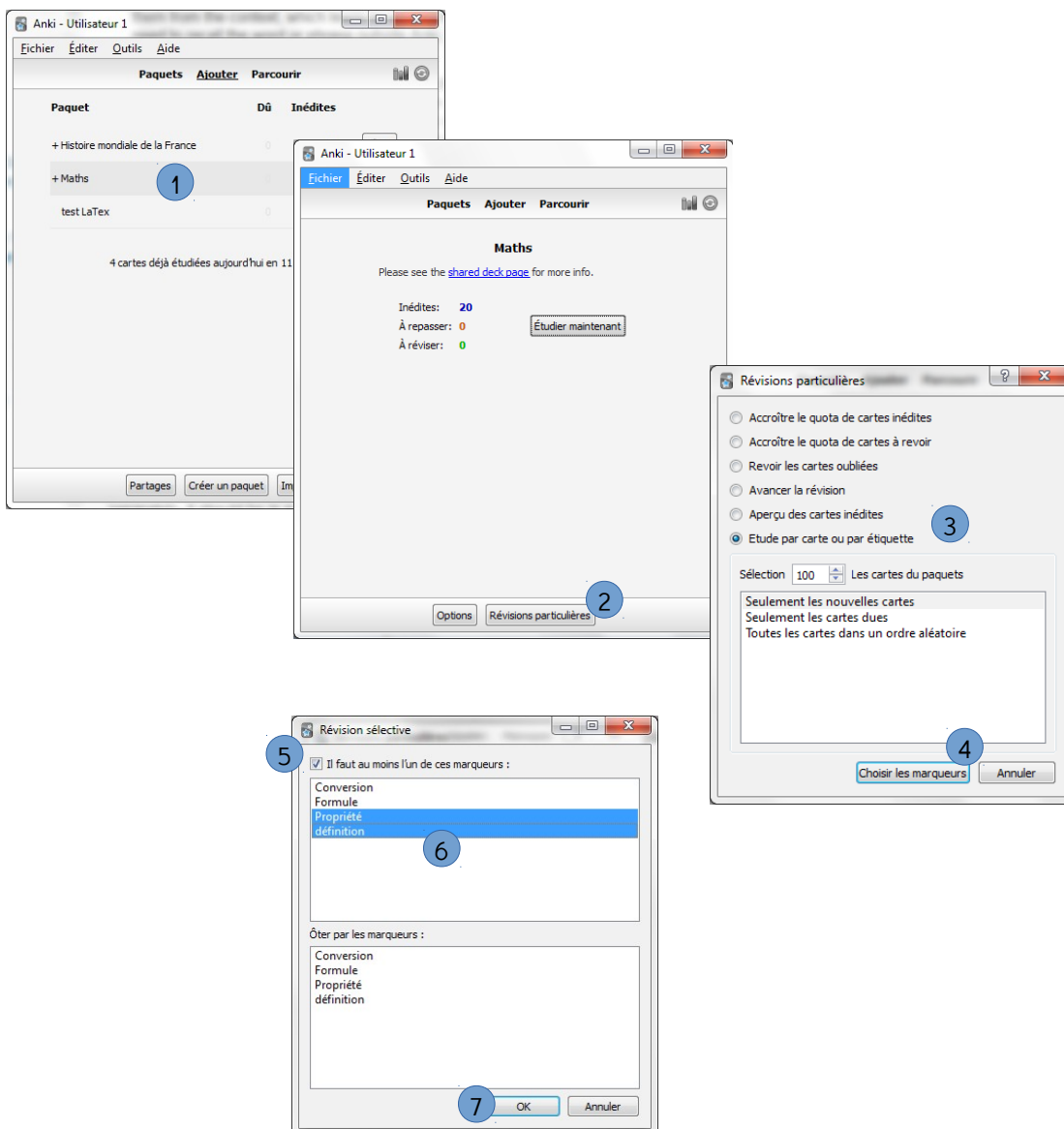
[Histoire_France] 1 seul marqueur **Histoire_France** sera créé

Pour ajouter un marqueur à une carte déjà existante, il est possible de le faire en allant dans la fenêtre *Parcourir*, en retrouvant la carte puis en complétant simplement le champs *Marqueur*.



2. Utiliser les marqueurs pour créer un paquet temporaire

Sur l'écran principal d'Anki, choisir le ou paquets de cartes à partir desquels créer la liste de révision.



Voici la séance de révision ainsi créée. Il reste à sélectionner ce paquet afin de lancer la révision des cartes correspondant aux marqueurs retenus.

